

KENCUBE INTRANET SUITE

30 Anregungen & Ideen für euer Social Intranet

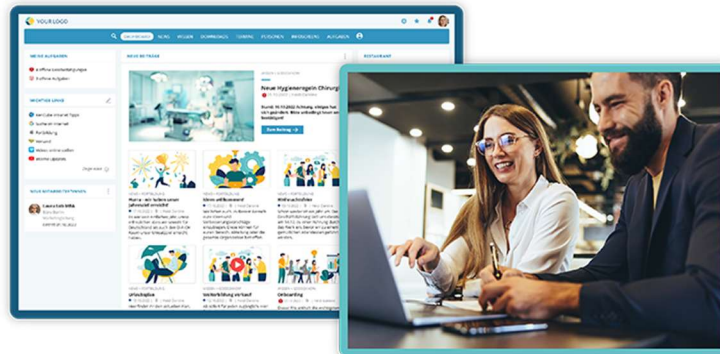
Inhaltsverzeichnis

NEWS Alle mit relevanten Informationen versorgen	4
1. Überblick über wichtige Neuigkeiten und Prioritäten	4
2. Eine zentrale vertrauenswürdige Quelle für Nachrichten.....	4
3. Mitarbeitende motivieren 1: Ziele, Erfolge & Benefits kommunizieren	5
4. Mitarbeitende motivieren 2: Beschäftigte einbeziehen.....	5
5. Jeder überall informiert mit der App	6
6. Dank Lesebestätigung, E-Mail- und Push-Nachricht zuverlässig informiert	6
7. Krisenkommunikation leicht gemacht.....	7
8. Immer informiert dank Newsletter oder Digest-Mail	7
9. Regelmäßige Erinnerungen dank Info-Screens	7
10. Mit Umfragen wertvolle Einblicke gewinnen	7
11. FAQs: Nützliche Antworten auf häufige Fragen.....	8
12. Feedback dank Statistiken.....	8
WISSENSMANAGEMENT Relevantes Know-how & Dokumente bereitstellen	9
13. Zugriff auf Wissen & Know-how	9
14. Onboarding & Weiterbildung leicht gemacht	9
15. Griffbereite Formulare.....	10
16. Mitarbeiterhandbuch und QM-Handbuch immer parat	11
17. Sicherheitsvorschriften jederzeit einsehen.....	11
18. Dienstpläne kommunizieren.....	11
19. Führungskräftekommunikation kultivieren	11
20. Das digitale „Schwarze Brett“.....	11
INTERNES TICKETSYSTEM Aufgaben, Ideen und Projekte erfolgreich umsetzen.....	12
21. Aufgaben im Blick behalten, priorisieren und reibungslos abwickeln.....	12
22. Wertvolle Ideen erhalten - Verbesserungen ankurbeln	12
MITARBEITER:INNEN Kollegen und Experten finden.....	13
23. Kolleg:innen und Expert:innen innerhalb des Unternehmens finden.....	13
24. Mehr Einblick dank automatischer Organigramme	13
25. Schnelles Zurechtfinden dank Büro- und Raumplänen.....	13
TERMINMANAGEMENT Erfolgreich Veranstaltungen managen.....	15
26. Veranstaltungen erfolgreich organisieren	15
27. Anmeldung per Mausklick, optional mit begrenzter Teilnehmerzahl oder gestaffelt	15
SERVICES Bestellsysteme und Whistleblower-Tool	16
28. Beliebter Menüpunkt: der Speiseplan	16
29. Im internen Shop Arbeitsmaterialien zur Verfügung stellen	16
30. Hinweisgebersystem (Whistleblower-Tool).....	16

30 Ideen & Anregungen für Euer Social Intranet

Lerne anhand folgender Beispiele und Anregungen, mit dem Intranet alle Beschäftigten in eurer Organisation zu erreichen, einzubeziehen und zu motivieren.

Das KenCube Intranet ist eine Suite. Das bedeutet, die Software dieses Programms wird ständig weiterentwickelt und laufend stehen den Kunden neue Funktionen zur Verfügung. Das heißt, diese Liste ist nie endgültig und wird ständig erweitert.



Beinahe unbegrenzte Möglichkeiten mit dem KenCube Social Intranet

Das KenCube Social Intranet ist so konzipiert, dass es euren Mitarbeitenden Erleichterung und Freude im Arbeitsalltag bringt. Das Intranet ist einfach und intuitiv zu bedienen – ähnlich wie eine Social Media Plattform. Erfahre in den folgenden Anregungen, wie ihr euer Intranet wertvoll, interessant und ansprechend gestalten könnt. Die Software erlaubt Redakteuren, mit wenig Aufwand sehr attraktive Inhalte zu erstellen. Sowohl das Verfassen der Beiträge als auch das Lesen machen dank einfacher Menüführung Spaß. Das Intranet informiert und unterhält, oft auch beides gleichzeitig.

Wählt das für euren Betrieb und Bedarf passende Paket aus und legt los!

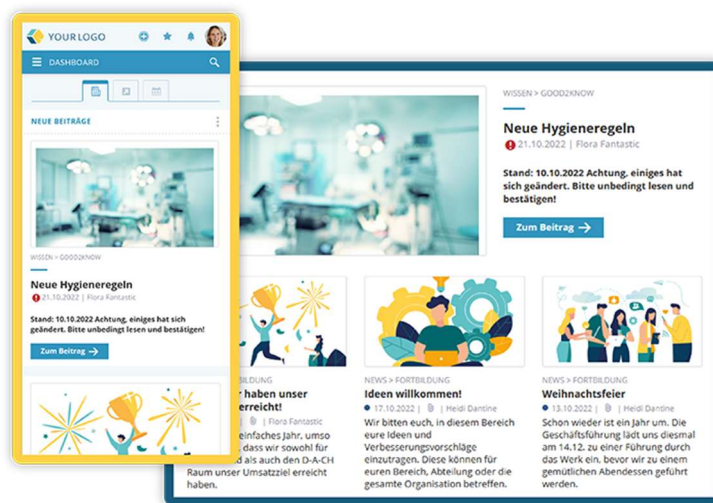
NEWS | Alle mit relevanten Informationen versorgen

Das KenCube Social Intranet informiert alle Beschäftigten - auch jene, die keinen Desktop-Arbeitsplatz haben. Das Intranet bietet stets den neuesten Stand der Informationen und ist jeden Morgen die Anlaufstelle für alle Beschäftigten, um über die aktuellen Entwicklungen im Unternehmen Bescheid zu wissen.

1. Überblick über wichtige Neuigkeiten und Prioritäten

Mit dem Blick auf den Newsfeed im Intranet sind alle Mitarbeitenden jeden Morgen sofort auf dem neuesten Stand. Aktuelle Nachrichten in Text-, Video- und Bildform sind im Handumdrehen geteilt und abrufbar. Das Dashboard zeigt übersichtlich, welche Neuigkeiten und Prioritäten es gibt.

Per Mausklick sind Statistiken für alle Artikel abrufbar, die einen interessanten Einblick in das Nutzungsverhalten und Interesse der Beschäftigten geben. Das Redaktionsteam des Intranets kann dadurch bei Bedarf leicht Inhalte anpassen und das Intranet laufend verbessern.

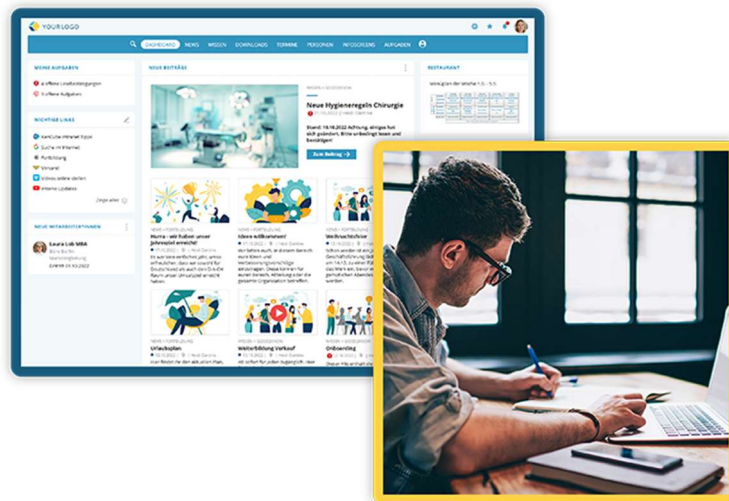


Überall alle Neuigkeiten und wichtigen Informationen im Blick haben

2. Eine zentrale vertrauenswürdige Quelle für Nachrichten

Woher beziehen Mitarbeitende ihre Informationen über den Betrieb? Anschlagbretter im Pausenraum oder der Klatsch an der Kaffeemaschine sind endgültig keine Option mehr, vor allem wenn Außendienst-Teams, Home-Office oder mehrere Standorte im Spiel sind. Eine aktive offizielle Kommunikation kann erklären, was im Unternehmen passiert, Fragen beantworten und Missverständnisse klarstellen. Ein aktuelles, interessant gestaltetes Intranet ist die wichtigste und vertrauenswürdigste Quelle von Unternehmensnachrichten für alle Mitarbeitenden.

Filialen im Ausland oder Mitarbeitende, deren Mutter- oder Umgangssprache von der Unternehmenssprache abweicht, profitieren von der integrierten Übersetzungsfunktion. Rätselraten und gewagte, zeitintensive Eigenübersetzungen gehören damit der Vergangenheit an. Dank einer Schnittstelle zur vielfach ausgezeichneten, DSGVO-konformen und ISO-zertifizierten Übersetzungsplattform DeepL können alle Artikel in KenCube mit einem Klick übersetzt werden. Die KI-gestützten Übersetzungen sind von höchster Qualität.



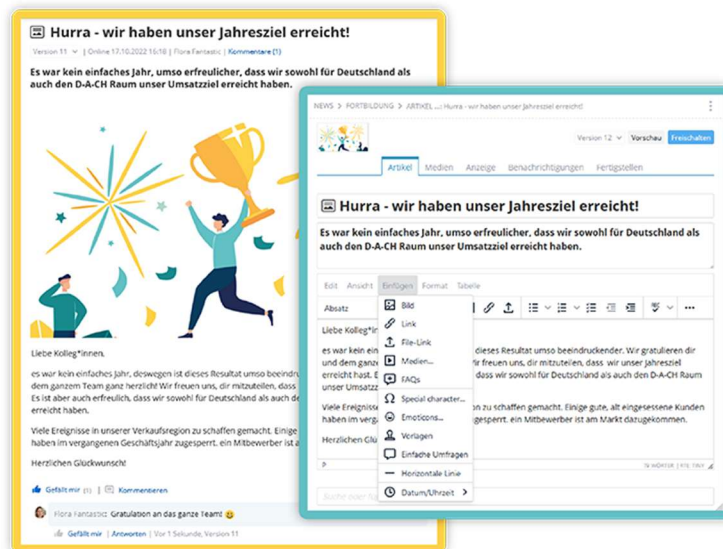
Nachrichten aus einer vertrauenswürdigen Quelle - per Mausklick auch in die bevorzugte Sprache übersetzt

3. Mitarbeitende motivieren 1: Ziele, Erfolge & Benefits kommunizieren

Wie heißt es so schön? Wer das Ziel nicht kennt, wird den Weg nicht finden. Ziele, Prioritäten und Zwischenresultate klar zu kommunizieren hilft beim Erreichen der Ergebnisse.

Großer Beliebtheit erfreuen sich im Intranet auch die Auszeichnungen von besonderen Mitarbeitenden und deren Leistungen. Ein im Intranet publizierter Artikel ist ein Zeichen von Wertschätzung und kann auch die übrige Belegschaft inspirieren. So begleitet und motiviert das Intranet die Belegschaft bei der Realisierung bestimmter Vorhaben.

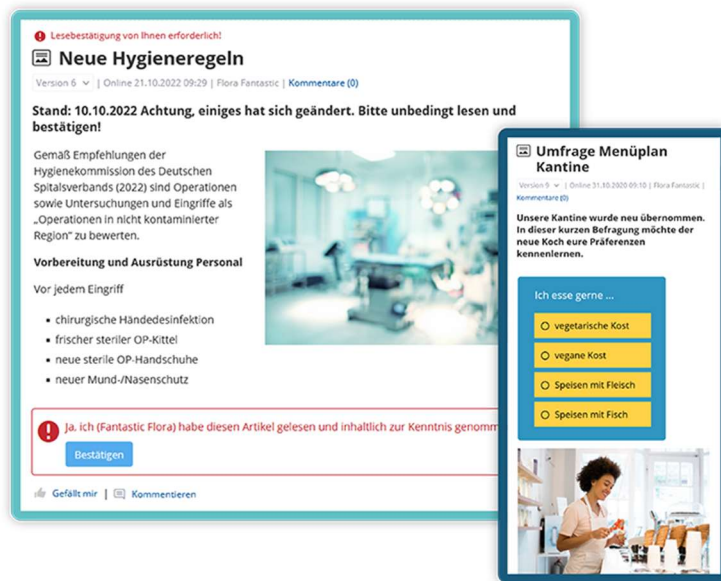
Tue Gutes und rede darüber! Das gilt auch für die interne Kommunikation und das Intranet. Gibt es Prämien für das Erreichen von Zielen oder die Anwerbung neuer Kolleg:innen? Das Intranet ist der ideale Ort, um Mitarbeitende an Benefits zu erinnern. Egal ob es sich um Boni, Angebote oder andere Aktionen handelt.



Der optimale Ort, um Ziele zu kommunizieren, Erfolge zu feiern und Anerkennung zu zollen

4. Mitarbeitende motivieren 2: Beschäftigte einbeziehen

Reine Top-Down-Kommunikation war gestern. Mit dem KenCube Intranet können Mitarbeitende einbezogen und angehört werden. Sie können Ideen einreichen, anonym Umfragen beantworten, Beiträge liken, Fragen stellen oder kommentieren. Je nach Berechtigungseinstellungen können die Beschäftigten in bestimmten Bereichen auch Artikel posten, zum Beispiel am digitalen "Schwarzen Brett". Das Einbeziehen und die Wertschätzung der Belegschaft steigern Produktivität und Loyalität.

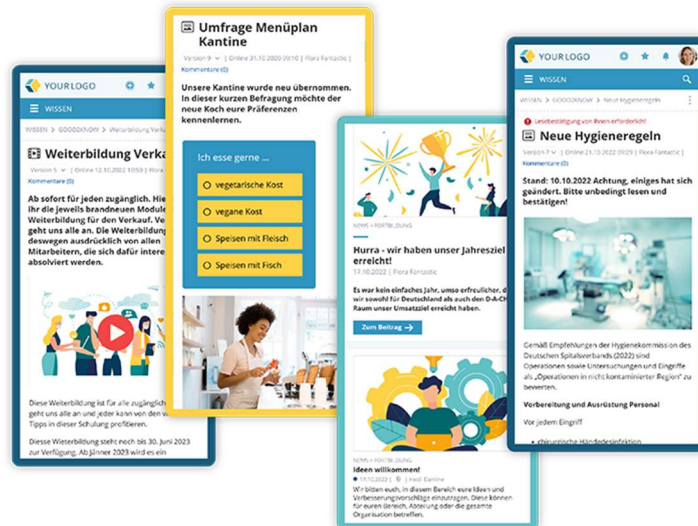


Das Lesen bestätigen, Umfragen ausfüllen, liken und kommentieren – das sind nur einige der Möglichkeiten im Intranet, um die Mitarbeiter einzubeziehen

5. Jeder überall informiert mit der App

Jeder User kann das KenCube Intranet auch automatisch auf der App auf Smartphone oder Tablet nutzen. KenCube ist BYOD-tauglich (BYOD: Bring Your Own Device). Das heißt, wenn das Unternehmen es zulässt, können dazu auch die privaten Smartphones oder Tablets benutzt werden.

Dabei kann auch die biometrische Authentifizierung zur Überprüfung der User eingesetzt werden. Damit ist der Zugang zur KenCube-App nur für tatsächlich berechnigte Personen garantiert. Zudem können Neuigkeiten auf Wunsch auch per E-Mail oder Push-Nachricht aus dem Intranet an die Belegschaft geschickt werden.



Immer alle aktuellen Informationen parat

6. Dank Lesebestätigung, E-Mail- und Push-Nachricht zuverlässig informiert

Mit KenCube gehören Beschwerden von Beschäftigten wie „Das hab' ich nicht gewusst!“ oder „Das hat mir niemand gesagt!“ der Vergangenheit an. Dank der optionalen Lesebestätigung und der Möglichkeit, Mitarbeitenden wichtige Neuigkeiten auch per Push-Nachricht oder E-Mail automatisch aus dem KenCube Intranet zukommen zu lassen, ist die gesamte Belegschaft zuverlässig informiert.

7. Krisenkommunikation leicht gemacht

Im Krisenfall ist gute Information entscheidend. Im Intranet lässt sich die Belegschaft warnen und schützen. Denn die Kommunikation erfolgt in Echtzeit und wahlweise auch als Push-Nachricht aufs Mobiltelefon, als „Breaking News“ oder optional auch mit Lesebestätigung. Alle wissen rechtzeitig Bescheid, bei Bedarf sogar noch vor Arbeitsbeginn.

8. Immer informiert dank Newsletter oder Digest-Mail

Du bist ein paar Tage nicht im Büro oder kannst aus anderen Gründen nicht ins Intranet schauen? Mit KenCube ist das kein Problem, denn du kannst dir digitale Newsletter und individualisierte Digest-Mails über die Geschehnisse direkt aus dem Intranet schicken lassen. Diese Funktion kann interne Newsletter und Mitarbeitermagazine ersetzen.

Dabei weist die Intranet-Variante entscheidende Vorteile auf: Das Intranet ist stets am aktuellsten Stand. Updates und Korrekturen können einfach durchgeführt werden. Darüber hinaus reduziert das Unternehmen dadurch nicht nur die Papier-Flut, sondern spart auch Kosten und Zeit. Gleichzeitig sind die Mitarbeitenden tagesaktuell informiert und motiviert.

9. Regelmäßige Erinnerungen dank Info-Screens

Es gibt ein neues Produkt, ein Sommerfest oder eine Belohnung für die Anwerbung neuer Kolleg:innen? Noch wirksamer sind diese Informationen, wenn Mitarbeitende regelmäßig daran erinnert werden. Wichtige Informationen für Belegschaft, Patienten oder Gäste können leicht im Intranet erstellt und auf Info-Screens im Loop gezeigt werden. Das ist nicht nur informativ, sondern oft auch unterhaltsam.

Während wartende Kunden auf den Monitoren im Eingangsbereich Produkthighlights sehen, informieren sich Mitarbeiter via Info-Screen in der Produktionshalle über aktuelle Benefits. Dank mehrerer Kanäle können mit wenigen Klicks verschiedene Bildschirme mit unterschiedlichen Inhalten bespielt werden.



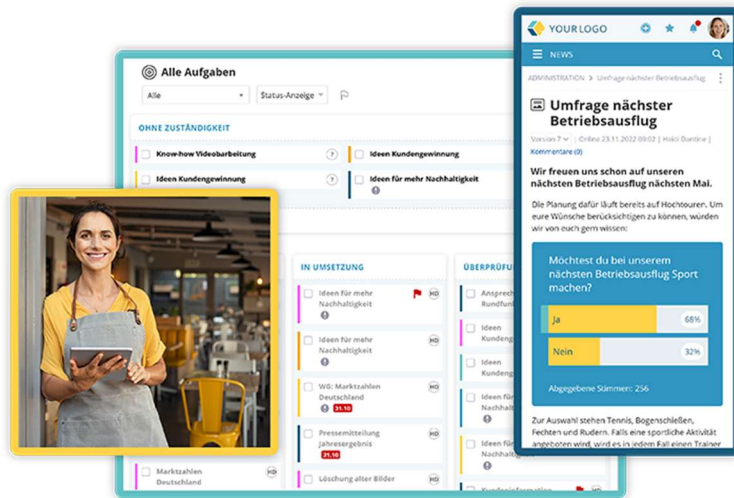
Verschiedene Info-Screens an unterschiedlichen Orten informieren, erinnern, begeistern oder unterhalten

10. Mit Umfragen wertvolle Einblicke gewinnen

Mit dem neuen und erweiterten Umfrage-Feature von KenCube erhalten Führungskräfte die Möglichkeit, wertvolles Feedback über die Zufriedenheit, Engagement und Ideen der Mitarbeitenden zu bekommen. Den Möglichkeiten für Befragungen sind mit der neuesten KenCube-Version dabei (fast) keine Grenzen gesetzt: Offene oder geschlossene Fragen sind ebenso möglich wie Single- oder Multiple-Choice-Antworten, wahlweise freiwillige oder anonymisierte Teilnahme und viele weitere Einstellungen.

Die Erstellung der Umfragen ist einfach und intuitiv. Im Handumdrehen ist eine Umfrage für alle oder einzelne Personengruppen online. Die Ergebnisse geben hilfreiche Einblicke in eure Organisation und Zielgruppe. Sie können bei Bedarf auch dabei helfen, die Inhalte Ihres Intranets zu verbessern. Dabei besteht jetzt auch die Möglichkeit, die Ergebnisse gleich direkt in KenCube auszuwerten, zu filtern sowie Benchmark-Vergleiche und Portfolio-Analysen zu erstellen.

Durch Umfragen können Prozesse optimiert, die Mitarbeitermotivation gesteigert und die Fluktuation im Unternehmen gesenkt werden.



Umfrageergebnisse geben nützliches Feedback

11. FAQs: Nützliche Antworten auf häufige Fragen

Sich bei jeder Frage aufs Neue durchfragen und endlos E-Mails hin- und herschicken? Auf KenCube lassen sich einfach eigene FAQ-Seiten einrichten. Dort können sich ständig wiederholende Fragen zu bestimmten Themen ein für alle Mal beantwortet werden. So kennen sich alle sofort aus.

12. Feedback dank Statistiken

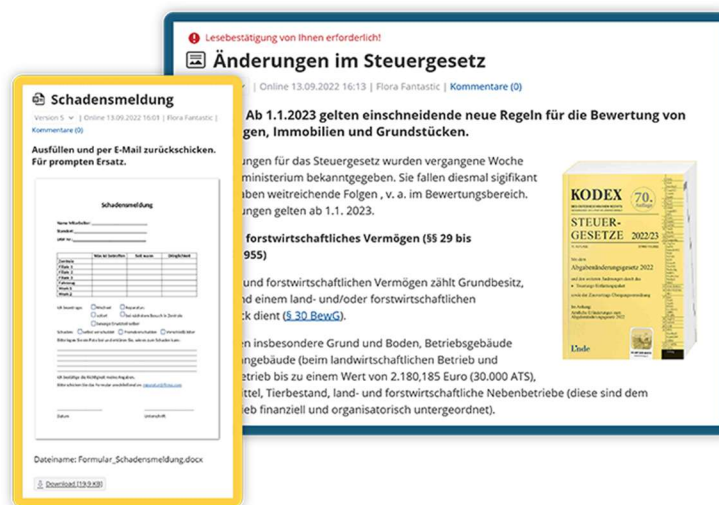
Auf Knopfdruck sind automatisch Statistiken abrufbar, die einen interessanten Einblick in das Nutzungsverhalten und Interesse der Beschäftigten geben. Das Redaktionsteam des Intranets kann dadurch bei Bedarf leicht Inhalte anpassen und das Intranet laufend verbessern.

WISSENSMANAGEMENT | Relevantes Know-how & Dokumente bereitstellen

Keine Lust alle für die Arbeit relevanten Informationen immer und immer wieder zu suchen? Mach euer Intranet zur ersten Anlaufstelle bei Fragen und zum zentralen Wissensarchiv! Einfach und schnell kannst du eurer Belegschaft ortsunabhängig Zugriff auf das gesammelte Wissen und alle relevanten Dokumente und Formulare geben. So geht auch Expertise beim Ausstieg von Schlüsselkräften nie wieder verloren.

13. Zugriff auf Wissen & Know-how

KenCube beinhaltet auch ein modernes Enterprise-Wiki. Von der Produktinformation über die relevante Studie bis zu den Dokumenten für das Qualitätsmanagement – im Intranet können Mitarbeitende mit dem gesamten relevanten Wissen und Know-how für Ihre Tätigkeit ausgestattet werden.



Relevantes Know-how und wichtige Formulare sind zentral zugänglich

Aber auch aktuelle interne Prozesse sind übersichtlich strukturiert im Intranet abrufbar. FAQs, Verzeichnisse mit Ansprechpersonen und relevante Richtlinien sind abgespeichert und Fragen können beantwortet werden.

User können im KenCube Intranet mit der leistungsstarken, anschlagentypischen Suche einfach und schnell nach bestimmten Themen oder Stichworten suchen. Die Suche funktioniert dank Volltextindizierung auch für beigefügte PDFs. Optionale Filtereinstellungen erlauben Suchkriterien nach Thema, Zeit, Autor und Tags.

Das Wissen kann entweder abteilungsübergreifend von allen genutzt werden oder optional in sogenannten „Workspaces“ bei Bedarf auch nur für einzelne Abteilungen oder Personen zugänglich sein.

14. Onboarding & Weiterbildung leicht gemacht

Alle Videos, Unterlagen, Anleitungen, Kontaktlisten und wichtige Formulare zur optimalen Einschulung sind zentral an einem Ort verfügbar. Ob Produktschulung, Krankenstandsformular oder Reisekostenabrechnung – alles kann von den New Hires systematisch durchgearbeitet werden. Für die bestehende Belegschaft bedeutet dies eine enorme Entlastung und Zeitersparnis. Die Aktualisierung der Unterlagen ist im Handumdrehen erledigt.



Ein gut strukturierter Onboarding-Bereich entlastet die bestehende Belegschaft

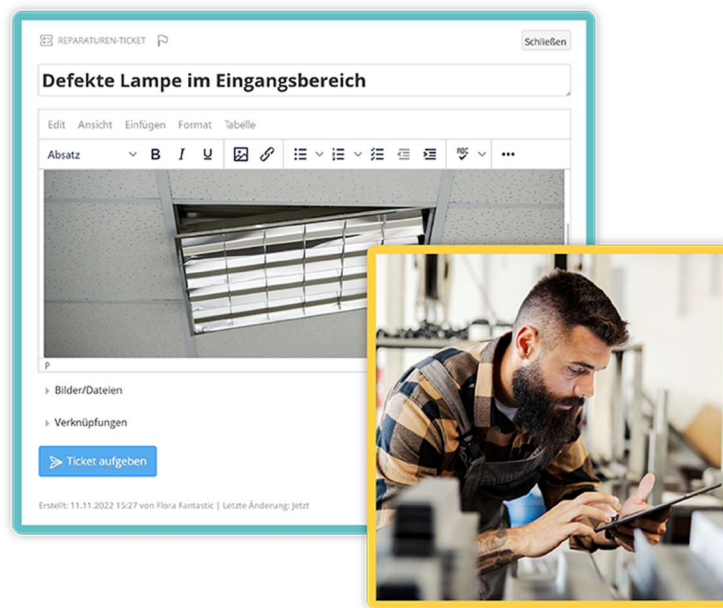
Als sehr praktisch erweist sich auch ein Schulungs- bzw. Weiterbildungsbereich im Intranet. Hier stehen Schulungsunterlagen und Videos digital für die Mitarbeitenden zur Verfügung. Dabei können sich Mitarbeiterinnen und Mitarbeiter in Verkaufsseminaren oder Compliance-Kursen genauso weiterbilden wie in betriebsinternen Produktschulungen. Einzelne Schulungen können optional für bestimmte Personengruppen angeboten werden. Für die Nutzungsanalyse reicht ein Mausklick.



Schulungen können Mitarbeitern einfach zur Verfügung gestellt werden

15. Griffbereite Formulare

Das KenCube Intranet garantiert das einfache und schnelle Finden aller Formulare wie Schadensmeldungen, Krankmeldungen und Urlaubsanträgen. Alle Dokumente liegen in der neuesten Fassung zentral und übersichtlich an einem Ort. So können sie bei Bedarf jederzeit ausgefüllt und eingereicht werden. Die zusätzliche Option, Anleitungen in diesem Bereich hinzuzufügen, erleichtert die Administration.



Überall Zugriff auf Formulare wie Urlaubsanträge, Schadens- und Krankmeldungen

16. Mitarbeiterhandbuch und QM-Handbuch immer parat

So geht das Qualitätsmanagement leicht von der Hand: Durch das Intranet trägt stets jede:r das Qualitätsmanagementhandbuch (QM-Handbuch oder QMH) oder das Unternehmenshandbuch in der neuesten Fassung bei sich. Es ist die erste Anlaufstelle für unternehmensinterne Fragen und transportiert gleichzeitig die Unternehmenskultur und -werte.

17. Sicherheitsvorschriften jederzeit einsehen

Die Mitarbeiterinnen und Mitarbeiter haben rund um die Uhr Zugriff auf aktuelle Sicherheitsvorschriften - falls vom Unternehmen erlaubt, auch über die App am eigenen Smartphone. Sicherheitsvorschriften können dabei mit optionaler Lesebestätigung oder als Push-Nachricht versandt werden. Den Erhalt bestimmter Nachrichten kann man sich auch mit einer Lesebestätigung abzeichnen lassen.

18. Dienstpläne kommunizieren

Ob Dienstplan im Krankenhaus oder Schichtplan im Produktionsbetrieb – die aktuelle Version ist jederzeit im Intranet abrufbar. Über die App haben auch Mitarbeitende ohne Desktop-Arbeitsplatz Zugriff auf die aktuellen Pläne.

19. Führungskräftekommunikation kultivieren

Im Intranet können Videobotschaften der Geschäftsführung mit Zielen und Anerkennung für die Belegschaft oder ein Forum bereitgestellt werden, in dem die Mitarbeitenden Fragen stellen können. Das Intranet verbindet Gruppen und Personen innerhalb des Unternehmens und stellt Kontakt zur Führungsebene her.

20. Das digitale „Schwarze Brett“

Ihr Intranet kann auch zum Paradies für Schnäppchenjäger werden. Mit wenigen Klicks ist ein virtuelles „Schwarzes Brett“ eingerichtet, auf dem alle Beschäftigten Gegenstände und Schnäppchen verkaufen, verschenken oder finden können.

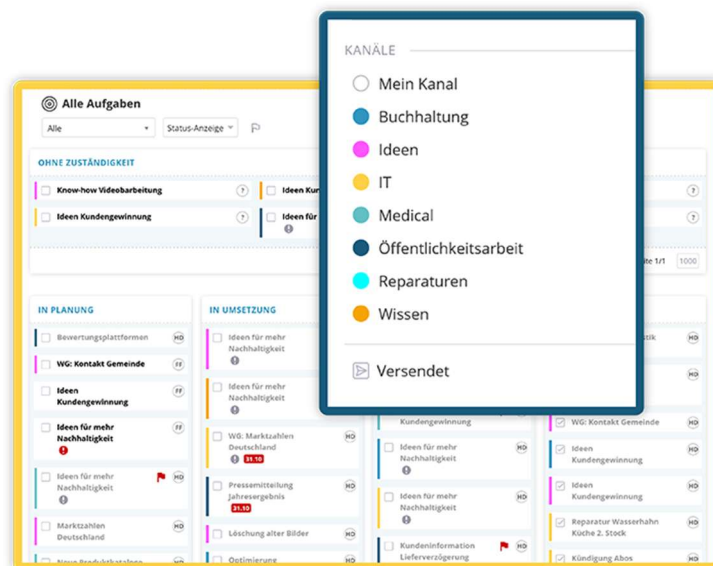
INTERNES TICKETSYSTEM | Aufgaben, Ideen und Projekte erfolgreich umsetzen

Nie wieder eine Aufgabe oder gute Idee übersehen! Das smarte interne Ticketsystem erlaubt es euch, Aufgaben, Projekte und Ideen im Auge zu behalten sowie sie gegebenenfalls zügig und erfolgreich umzusetzen.

21. Aufgaben im Blick behalten, priorisieren und reibungslos abwickeln

Mit dem einfachen wie praktischen Ticketsystem in KenCube können Aufgaben und Projekte erstellt, priorisiert, verfolgt und umgesetzt werden. Dazu können im Ticketsystem auch Formulare modular zusammengestellt werden. So können To-do-Listen systematisch abgearbeitet werden. Ebenso können die User Aufgaben verteilen und Arbeitsanweisungen verschicken.

Die optionale Kanban-Board-Ansicht gibt stets einen Überblick über die Aufgaben, den Projektfortschritt und die Zuständigkeiten.



Ideen einreichen und Aufgaben erfolgreich umsetzen mit dem transparenten internen Ticketsystem

22. Wertvolle Ideen erhalten - Verbesserungen ankurbeln

Jemand hat eine gute Idee für eine Prozessoptimierung oder neue Dienstleistung? Im Intranet kann jede:r aus der Organisation Ideen und Verbesserungsvorschläge einreichen. Werden Ideen für gut befunden, können sie zügig umgesetzt werden. Das Einbinden der Mitarbeitenden aller Standorte und Abteilungen schafft Wertschätzung und Motivation. Zudem werden Vorschläge für Verbesserungen generiert und umgesetzt. Gute Ideen gehen nicht mehr verloren.

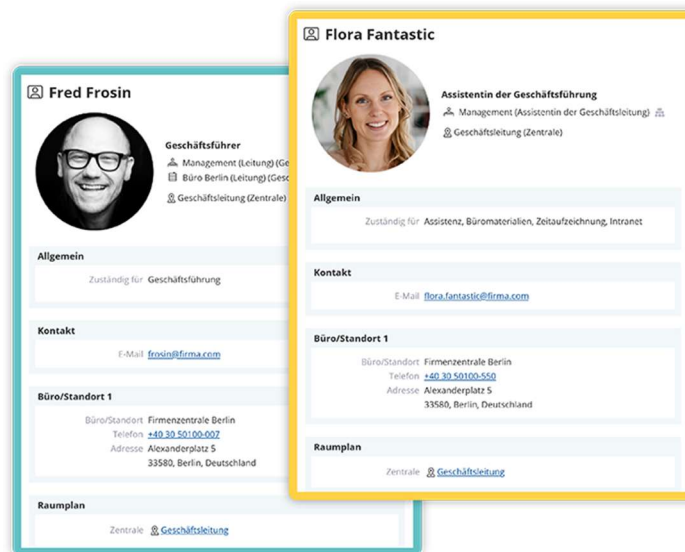
Besonders wertvolle Ideen können auch ausgezeichnet und Mitarbeitende für ihre Einreichung honoriert werden. Das motiviert Beschäftigte wiederum sich weitere Verbesserungsmöglichkeiten auszudenken und einzureichen.

MITARBEITER:INNEN | Kollegen und Experten finden

Die Mitarbeitenden eines Betriebs sind oft seine wichtigste Ressource. Mit der Kollegen- und Expertensuche des KenCube Intranets kannst du Kolleg:innen mit der passenden Expertise per Mausklick finden und mit ihnen zusammenarbeiten.

23. Kolleg:innen und Expert:innen innerhalb des Unternehmens finden

Für ein Projekt suchst du im Unternehmen jemanden, der grundlegendes Wissen in Notfallmedizin oder theoretischer Physik hat? Die leistungsstarke Suchfunktion liefert im Handumdrehen Ergebnisse, welche Personen im Unternehmen über das notwendige Wissen verfügen. Im KenCube Intranet findest du unkompliziert und blitzschnell die beruflichen Kontaktdaten. Du kannst mit den relevanten Personen unverzüglich Kontakt aufnehmen, was eine erfolgreiche Zusammenarbeit und effiziente Nutzung der Ressourcen gewährleistet.



Kolleg:innen und ihre Kompetenzen kennenlernen

24. Mehr Einblick dank automatischer Organigramme

Organigramme werden in KenCube automatisch erstellt und können mit einem Klick abgerufen werden. Nicht nur neuen Mitarbeitenden ermöglicht dies einen interessanten Einblick in die Organisation und gegebenenfalls in andere Standorte.


25. Schnelles Zurechtfinden dank Büro- und Raumplänen

Spät dran für ein Meeting mit einem Kollegen an einem anderen Standort? Ein kurzer Blick ins Intranet – vielleicht sogar in der App am Weg dorthin – verrät dir rasch, wo du genau erwartet wirst. Du verlierst keine Zeit beim Suchen mehr und kommst sowohl pünktlich als auch stressfrei an.

Expertenverzeichnis

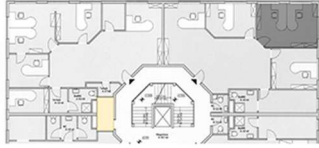
Beiträge 1 - 15 von 15

<p>Exel, Emil Controlling Buchhaltung emil.exel@firma.com Eintritt 01.01.2022</p> <p>Fantastic, Flora Sanktions-Bücherei Assistentin der Geschäftsführung flora.fantastic@firma.com +49 30 56106-548 Büro-Standort: Firmenzentrale Berlin</p> <p>Hertz, Heinrich, Dr. Medical (Berufung) Medizin-Direktor hertz@firma.com</p> <p>Litzke, Linda Vertrieb Vertriebsassistentin</p> <p>Red, Lola Vertrieb Verkauf Großraum München</p>	<p>Fair, Tim Vertrieb (Berufung) HR-Manager tim.fair@firma.com Büro-Standort: Headquarter Berlin</p> <p>Frosin, Fred Sanktion-Bücherei (Berufung) Geschäftsführer frosin@firma.com +49 30 56106-007 Büro-Standort: Firma</p> <p>Li, Bruce, PhD R&D</p> <p>Lob, Laura, MBA Marketing (Berufung) Marketingleitung laura.lob@firma.com Eintritt 01.10.2022</p> <p>Rot, Rosa Marketing Social Media Manager</p>
--	--



Gebäude A

Adresse: Panoramastraße 1A, 10178 Berlin



Geschäftsleitung
Fred Frosin
Geschäftsführer

Geschäftsleitung
Zimmer der Geschäftsleitung, Farbdrucker, Scanner, Beamer

Zugeordnete Personen

- Flora Fantastic
Assistentin der Geschäftsführung
- Fred Frosin
Geschäftsführer

Raumpläne helfen, Kolleg:innen an anderen Standorten leicht zu finden

TERMINMANAGEMENT | Erfolgreich Veranstaltungen managen

26. Veranstaltungen erfolgreich organisieren

Veranstaltungen, Messen, Seminare, Weiterbildungen und andere Termine können im Voraus angekündigt werden und gleich in den eigenen Kalender heruntergeladen werden. Durch die rechtzeitige Bekanntgabe und gute Sichtbarkeit von Veranstaltungen wird die Teilnahme erhöht und ihr Erfolg gesteigert. Der Blick in den Kalender gibt jedem Mitarbeitenden einen Überblick über anstehende Termine. Denn E-Mails und deren Updates können übersehen und die Aushängetafel im Pausenraum nicht für alle zugänglich sein.

Es können auch mehrere Kalender zu verschiedenen Themen (z.B. für Schulungen, Meetings, Projekte, u.v.m.) erstellt werden. Dank des ausgefeilten Berechtigungssystems in KenCube können sich Kalender bzw. Veranstaltungen an alle oder zielgerichtet an bestimmte Abteilungen, Personen oder Personengruppen richten.

27. Anmeldung per Mausklick, optional mit begrenzter Teilnehmerzahl oder gestaffelt

Du organisierst einen Erste-Hilfe-Kurs mit begrenzter Teilnehmerzahl? Auf Wunsch können sich die Kolleg:innen im Intranet auch direkt im Kalendereintrag zu Veranstaltungen anmelden, optional auch mit begrenzter Teilnehmerzahl. So behalten die Verantwortlichen die Beteiligung im Blick. Zudem ist es bei Änderungen wesentlich leichter den Überblick zu behalten als in langen E-Mail-Verläufen.

Die Betriebsärztin ist demnächst im Büro und bietet in einem bestimmten Zeitraum eine Reihe von 15-minütigen Slots für Konsultationen an? Für diese Termine kann das Redakteursteam mit wenigen Klicks Veranstaltungen mit gestaffelten Anmelde-möglichkeiten erstellen.



Eine rechtzeitige Anmelde-möglichkeit per Mausklick zu Terminen erhöht ihren Erfolg

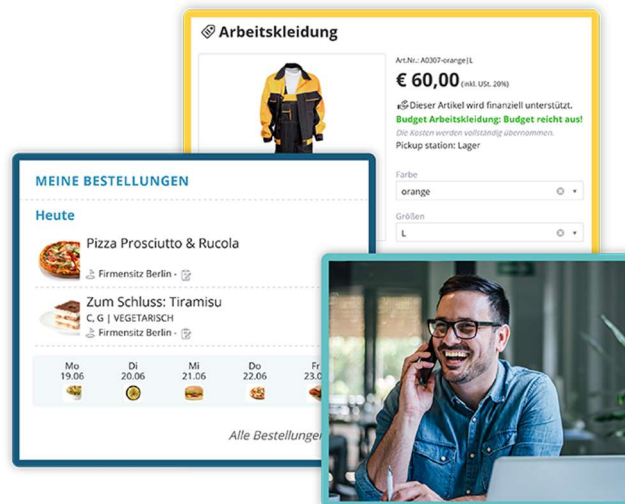
SERVICES | Bestellsysteme & Whistleblower-Tool

28. Beliebter Menüpunkt: der Speiseplan

Spätestens wenn der Magen knurrt, sind alle Beschäftigten im Intranet. Denn egal ob Speiseplan der Kantine oder Bestellung bei der Imbissbude am Eck - Essen ist ein beliebter Inhalt jedes Intranets.

Natürlich kann auch einfach nur der Speiseplan hochgeladen werden. Aber KenCube bietet auch ein Modul, das mehr kann als das. Alle Beschäftigten können Essen von verschiedenen Gaststätten oder der Kantine per Mausclick bestellen. Jene Person, die für die Abwicklung der Essensbestellungen verantwortlich ist, kann mit nur einem Klick alle Bestellungen herunterladen und an Lieferanten weiterleiten. Hunderte Einzelbestellungen auf Zetteln, per E-Mail oder Anruf gehören damit der Vergangenheit an.

Das spart Zeit und gleichzeitig steht den Beschäftigten ein abwechslungsreiches, reichhaltiges Essensangebot zur Verfügung. Betriebsinterne Kantinen können in das System eingebunden werden. Die Bestellungen im Voraus erleichtern dabei die optimale Kalkulation der Abnahme- bzw Einkaufsmengen.



Integrierte Bestellsysteme für Essen und Beschaffung

29. Im internen Shop Arbeitsmaterialien zur Verfügung stellen

Dank KenCube weiß jeder Beschäftigte, welche Broschüren zur Verfügung stehen und wo bei Bedarf Arbeitskleidung bestellt werden kann. Denn im KenCube Intranet lässt sich optional ein Modul zur internen Beschaffung freischalten. Mit diesem internen Shop können Mitarbeitende gezielt mit Werbematerial, Büro-Equipment oder Arbeitskleidung versorgt werden. Wahlweise sind auch Quoten, limitierte Budgets oder Stückzahlen individuell einstellbar und sorgen für einen verantwortungsvollen Verbrauch.

30. Hinweisgebersystem (Whistleblower-Tool)

Der [Hinweisgeberschutzgesetz](#) (HinSchG) der EU verpflichtet Unternehmen ab 50 Mitarbeitenden eine interne Meldestelle zur Verfügung zu stellen, Damit habt ihr die Möglichkeit unter dem Schutz der Anonymität rechtswidrige Handlungen oder Rechtsmissbrauch wie zum Beispiel Korruption, Betrug, Fehlverhalten oder Fahrlässigkeit inkognito zu melden. Dank KenCube braucht ihr dafür kein eigenes Whistleblower-Tool zu kaufen und installieren. Die Funktion kann auf Wunsch einfach und ohne Aufpreis in jedem KenCube Intranet und der Mitarbeiter-App freigeschaltet werden.

Aber diese Übersicht ist nie komplett, denn schon während du dies liest, arbeiten wir an mehreren weiteren Funktionen, die wir laufend auf Wunsch unserer Kunden in unsere Intranet-Suite integrieren.

Hast du Fragen dazu? Willst du KenCube besser kennenlernen und vielleicht sogar kostenfrei ausprobieren, dann vereinbare auf unserer Website einen unverbindlichen [Demo Termin](#).